



Hünfelden - gesplittete Abwassergebühr

Informationen zu:

Versiegelungsgrad-Differenzierung und Gewichtungsfaktor

1. Dachflächen

1.1 Flachdächer, geneigte Dächer

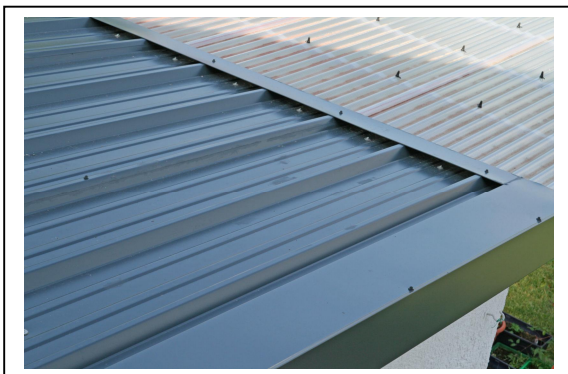
Beispiele:



Geneigtes Dach mit Ziegeleindeckung



Geneigtes Dach mit Schieferdeckung



Dach mit Trapezblecheindeckung



Garage mit Flachdach

Gewichtungsfaktor 1,0

Weitere Informationen:

Einsatzbereich:	Dachflächen von Gebäuden und Vorbauten, Garagen, Carports, Gartenlauben, Dachterrassen, Balkonen, ...
Materialien:	Dachziegel, -pfannen, Schiefer, Trapezblech, ...
Eigenschaften:	wasserundurchlässig, Ableitung des Oberflächenwassers über die Dachentwässerung in den Kanal